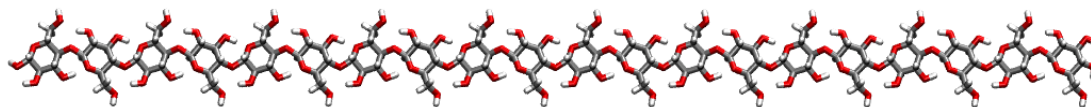


Exjobba med datorsimulerade molekyler!

Wallenberg Wood Science Center, KTH



Vilka är vi?

Wallenberg Wood Science Center (wwsc.se) är ett forskningscentrum med fokus på nya material från trä. Centret är ett samarbete mellan KTH och Chalmers med ett 50-tal anställda. Detta exjobb är en del av en satsning på molekylär modellering och simulering inom centret. Vi som sysslar med detta sitter på WWSC på KTH i Stockholm. Med atomistiska modeller studerar vi biologiska molekyler, framförallt cellulosa, med Molekyldynamiska (MD) simuleringar.

Vem tror vi att du är?

Vi söker dig med intresse för fysikalisk kemi och datorsimuleringar. Du har god datorvana och är van vid Linux/Unixmiljö. Du är nyfiken på material och förståelse för kopplingen mellan struktur och egenskaper.

Projektförslag

- Kraftfältsjämförelse av elastisk modul hos nanokristallin cellulosa
- Jonvätskor och cellulosa – en modelleringsstudie

Verkar detta intressant?

Hör då av dig snarast till

Malin Wohlert, PhD
så får vi träffas för diskussion

Epost: malbe@kth.se

Mobil: 070-756 88 77